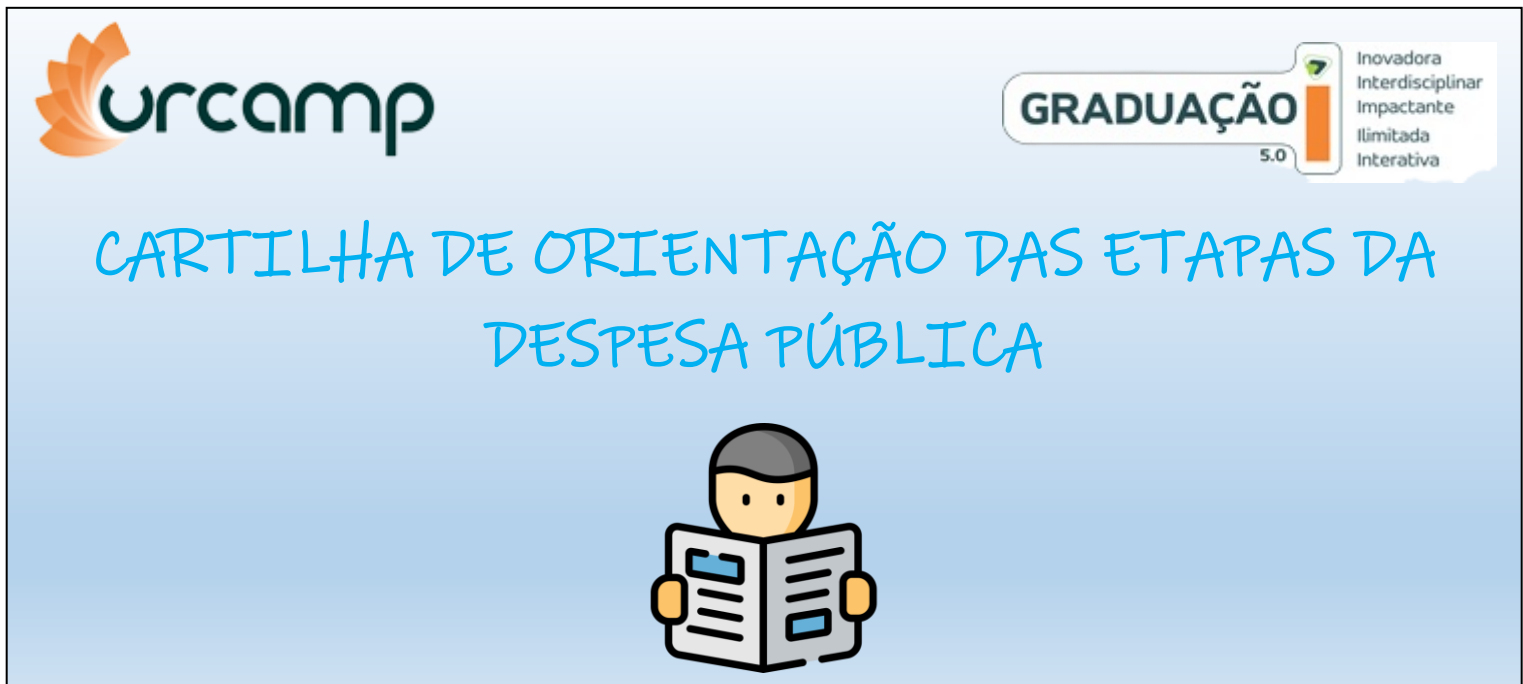


Figura 2 – Capa da cartilha



Fonte: autores do projeto

Figura 3 – Breve resumo explicativo dos objetivos da elaboração da cartilha

RESUMO

Esta cartilha trata sobre as fases da despesa pública e sua elaboração tem como objetivo subsidiar os servidores com informações a respeito do tema e incluir o manual, como ferramenta do dia a dia, na operacionalização do serviço público Municipal, nas áreas afins.

Sua montagem foi realizada por acadêmicos da URCAMP Livramento, do Curso de Ciências Contábeis, **Graduação I**, visando atender as demandas fornecidas pela Secretaria Municipal da Fazenda.

Fonte: autores do projeto

Figura 4 – Apresentação dos personagens



Fonte: autores do projeto

Figura 5 – Questionamento e definição de

Licitação



Fonte: autores do projeto

Figura 6 – Regulamento baseado em Leis



Fonte: autores do projeto

Figura 7 – Diferenças entre as Leis



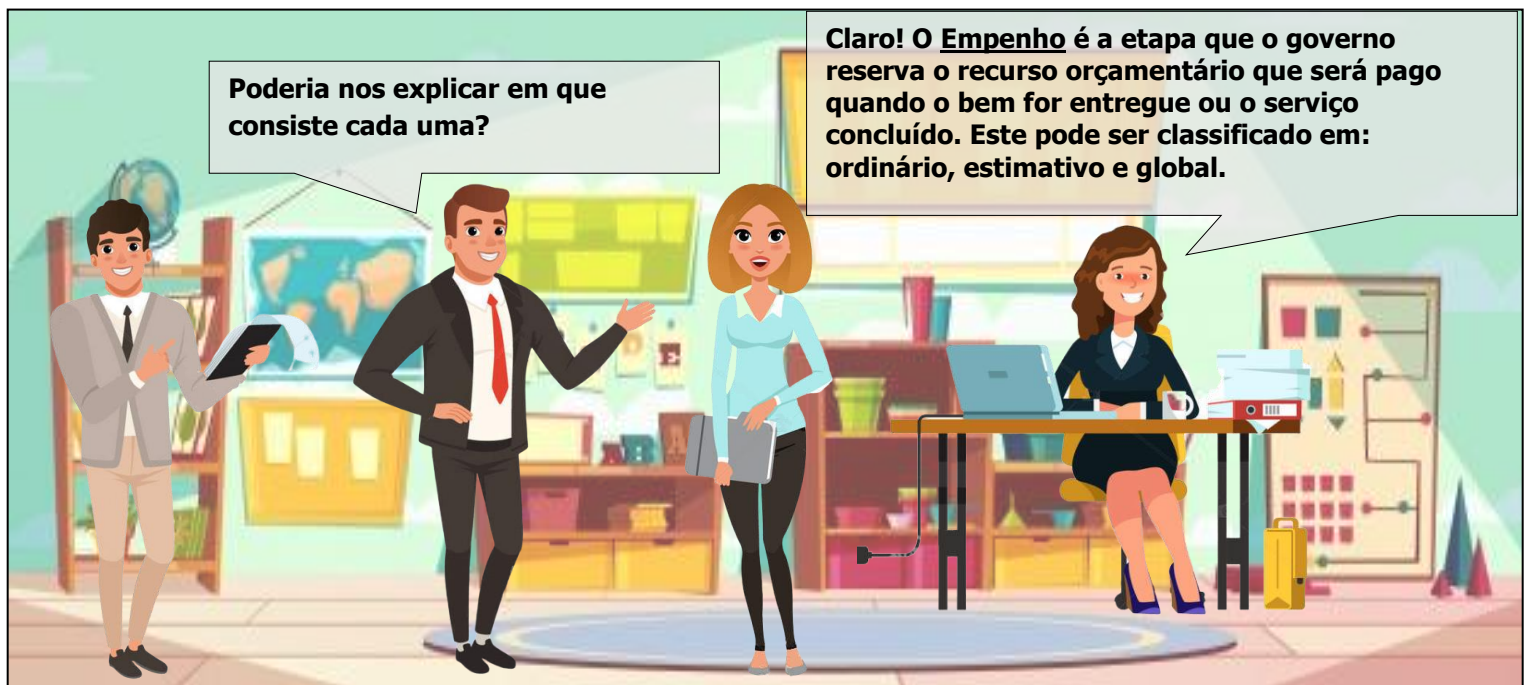
Fonte: autores do projeto

Figura 8 – Início do diálogo sobre as fases da despesa pública



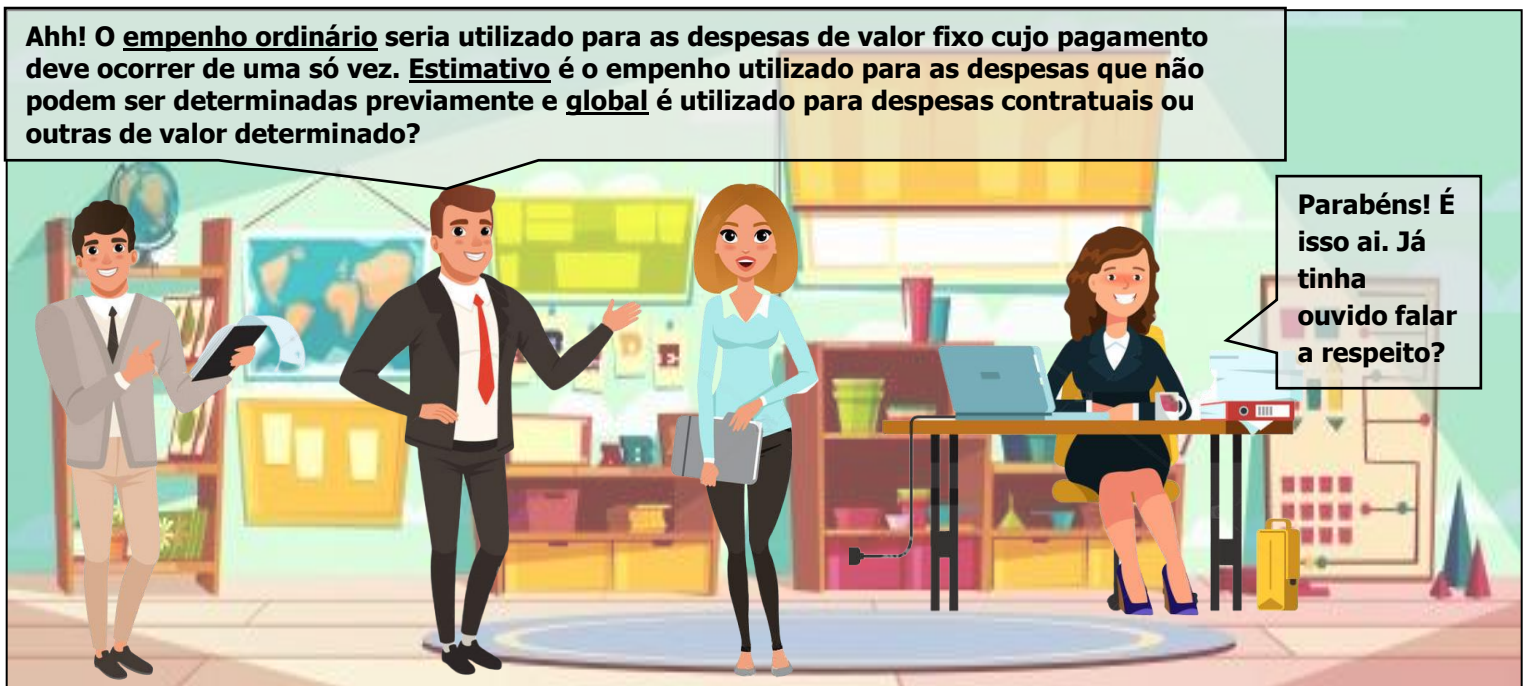
Fonte: autores do projeto

Figura 9 – Explicação do empenho



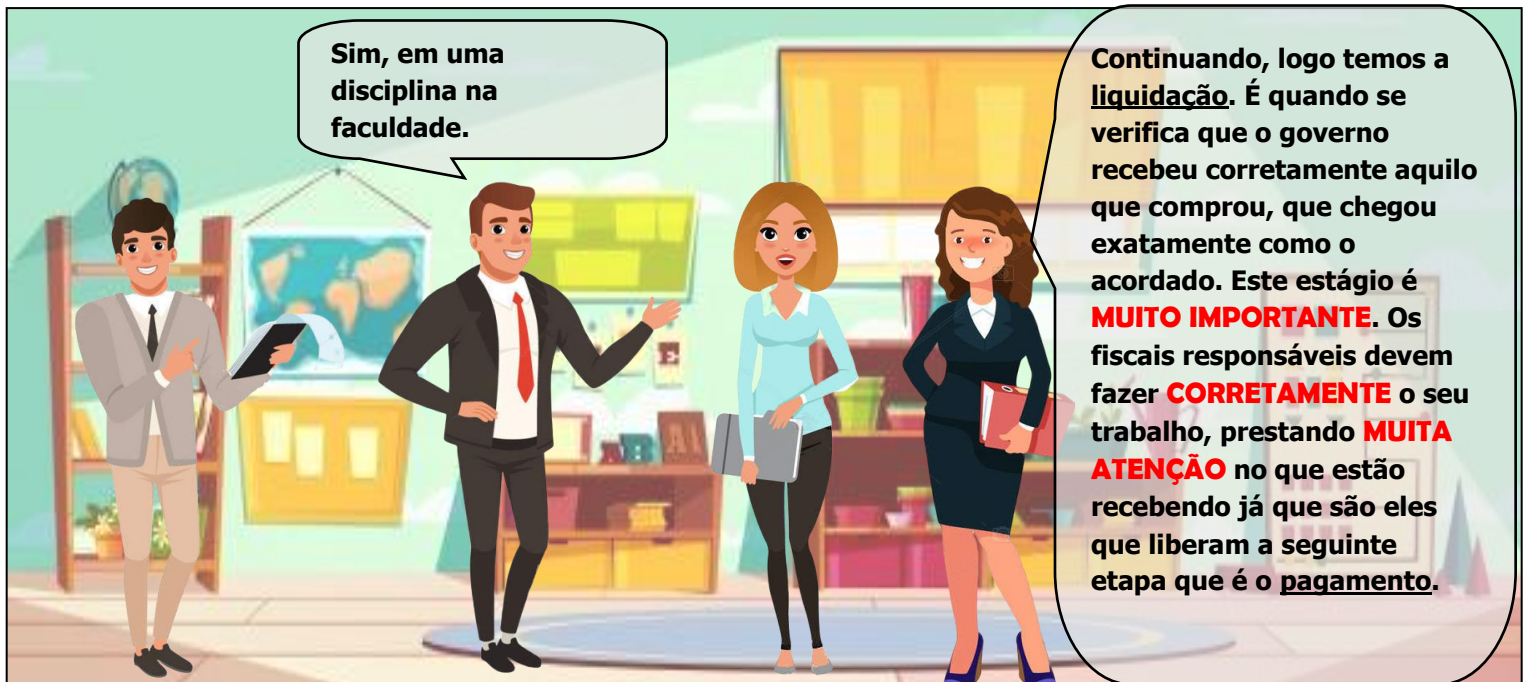
Fonte: autores do projeto

Figura 10 – Classificação do empenho



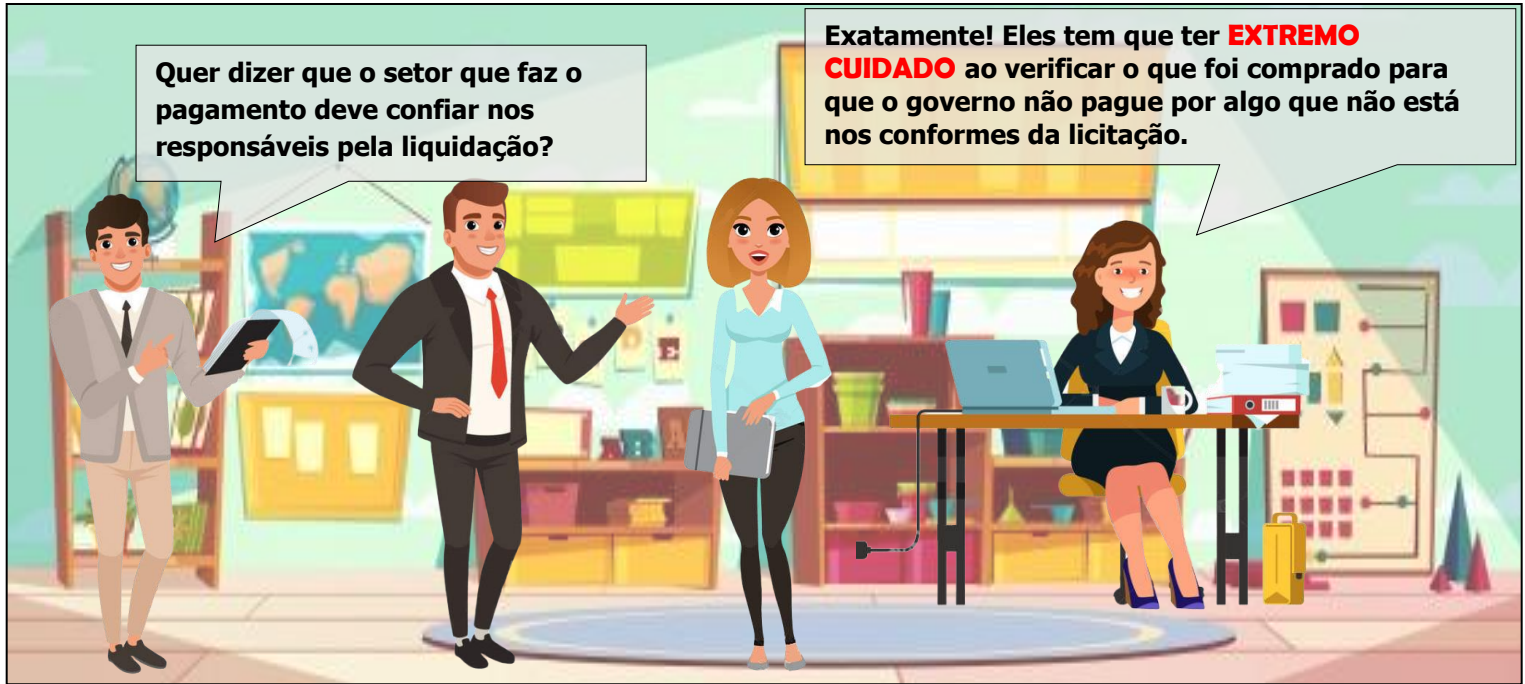
Fonte: autores do projeto

Figura 11 – Explicação da liquidação e pagamento



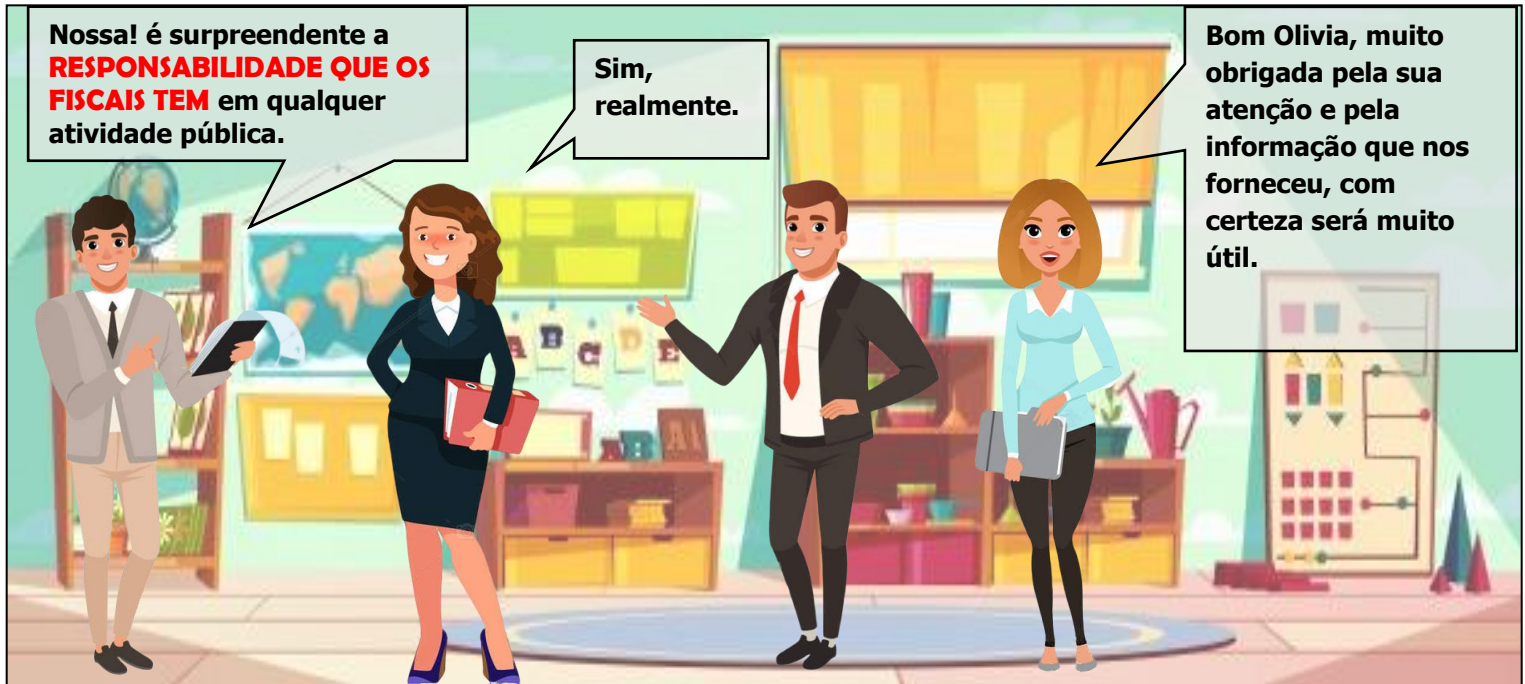
Fonte: autores do projeto

Figura 12 – Importância da fiscalização



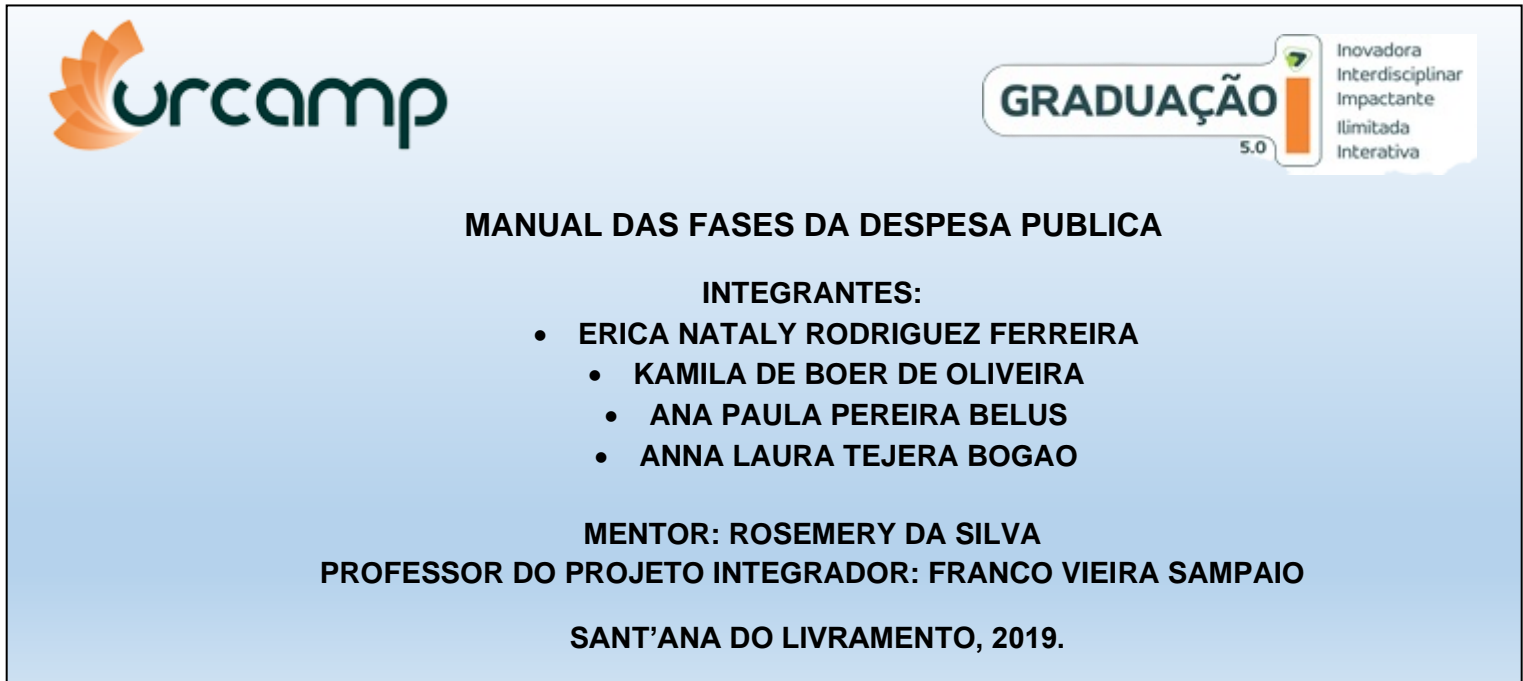
Fonte: autores do projeto

Figura 13 – Agradecimento.



Fonte: autores do projeto

Figura 14 – Contracapa da cartilha



Fonte: autores do projeto

