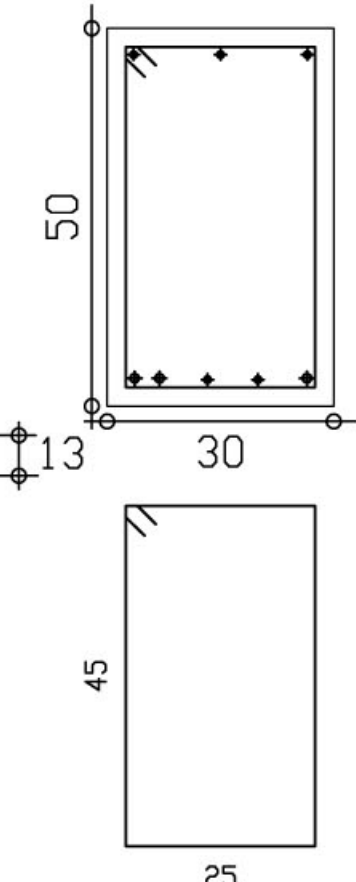
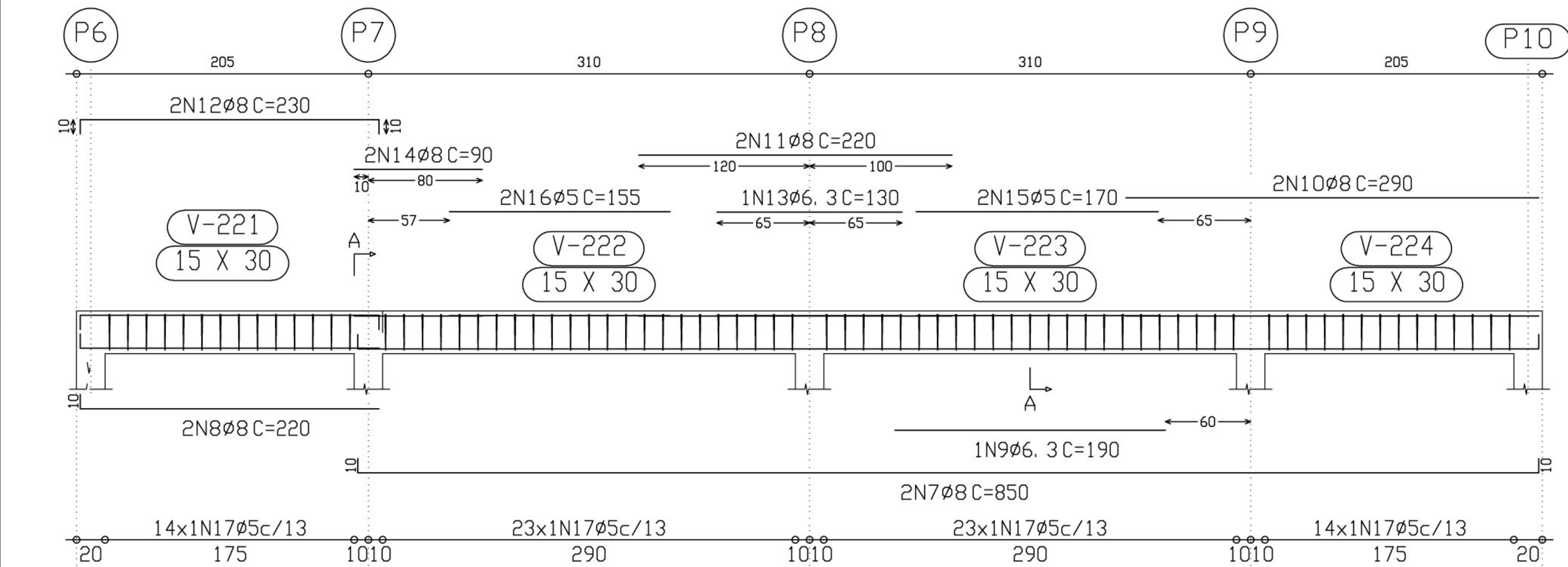


Corte A
Escala 1: 10

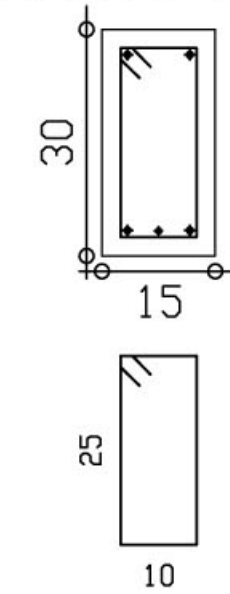


40N6Ø5 C=150

Pórtico 10



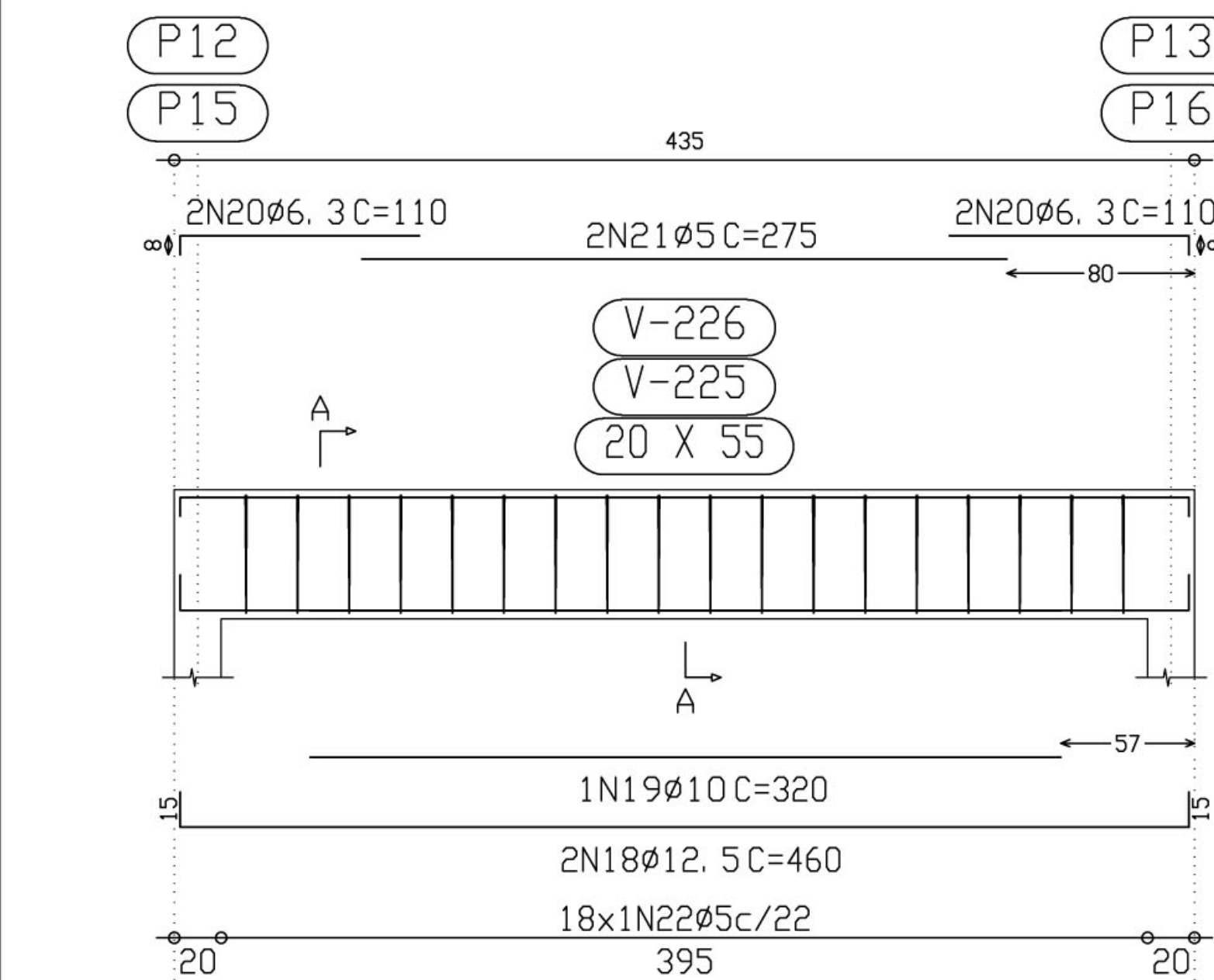
Corte A
Escala 1: 10



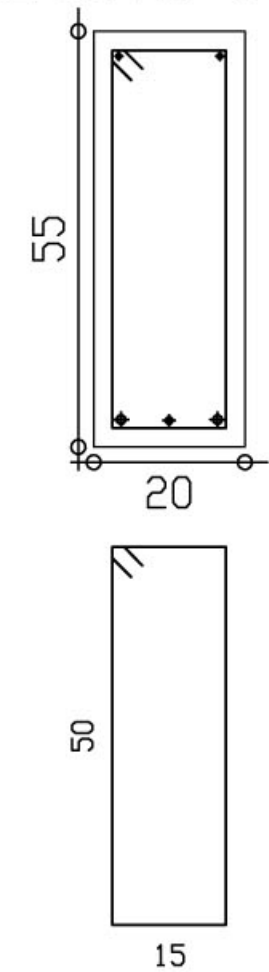
74N17Ø5 C=80

Pórtico 11

Pórtico 12



Corte A
Escala 1: 10



18N22Ø5 C=140

Elemento	Pos.	Diam.	Q.	Pat. (cm)	Recta (cm)	Pat. (cm)	Comp. (cm)	Total (cm)	CA-50-A (Kg)	CA-60-B (Kg)
Pórtico 9	1	Ø12.5	3	15	675	15	705	2115	20.8	
	2	Ø10	2		405		405	810	5.1	
	3	Ø10	4	12	163		175	700	4.4	
	4	Ø10	2	12	148		160	320	2.0	
	5	Ø5	2		400		400	800		1.3
	6	Ø5	40				150	6000		9.4
Total+10%:									35.5	11.8
Pórtico 10	7	Ø8	2	10	830	10	850	1700	6.7	
	8	Ø8	2	10	210		220	440	1.7	
	9	Ø6.3	1		190		190	190	0.5	
	10	Ø8	2		290		290	580	2.3	
	11	Ø8	2		220		220	440	1.7	
	12	Ø8	2	10	210	10	230	460	1.8	
	13	Ø6.3	1		130		130	130	0.3	
	14	Ø8	2		90		90	180	0.7	
	15	Ø5	2		170		170	340		0.5
	16	Ø5	2		155		155	310		0.5
	17	Ø5	74				80	5920		9.3
Total+10%:									17.3	11.3
Pórtico 11=Pórtico 12	18	Ø12.5	2	15	430	15	460	920	9.0	
	19	Ø10	1		320		320	320	2.0	
	20	Ø6.3	4	8	102		110	440	1.1	
	21	Ø5	2		275		275	550		0.9
	22	Ø5	18				140	2520		4.0
	Total+10%:									5.4
(x2):									26.6	10.8
									Ø5:	0.0
									Ø6.3:	3.3
									Ø8:	16.4
									Ø10:	17.0
									Ø12.5:	42.7
									Total:	79.4
										33.9

Ministério da Educação FNDE <small>Fundo Nacional de Desenvolvimento da Educação</small>	
ESCOLA RURAL – 02 SALAS DE AULA (72 ALUNOS)	
PROJETO DE ESTRUTURA ARMAÇÃO PORTICO 9, 10, 11 e 12	
PROPRIETÁRIO: FUNDO DE DESENVOLVIMENTO DA ESCOLA ENDEREÇO: VÁRIOS	
A APROVAÇÃO DESTE PROJETO NÃO IMPLICA NO RECONHECIMENTO, POR PARTE DA PREFEITURA MUNICIPAL, DO DIREITO DE PROPRIEDADE DO TERRENO E NEM EXIME O PROJETISTA DE SUA RESPONSABILIDADE SOBRE O MESMO.	
PROPRIETÁRIO	
RESPONSÁVEL POR PROJETO	
OBSERVAÇÕES:	
ESCALA: 1/25	DATA: MAIO / 2005
EST	13/14